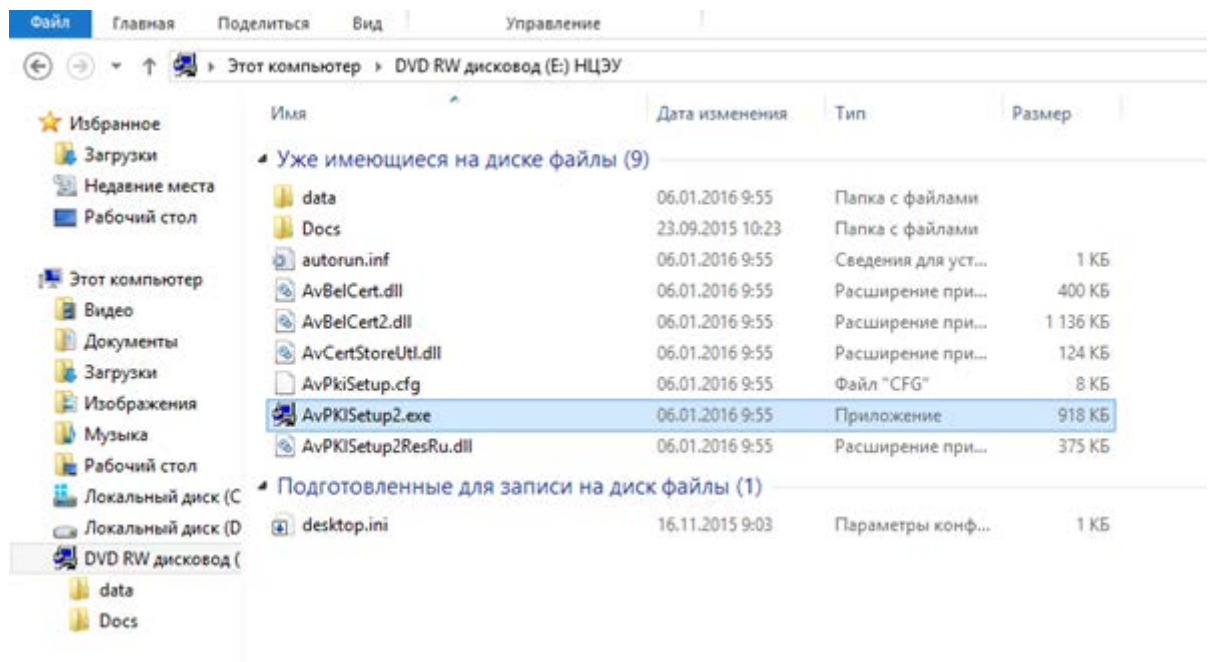
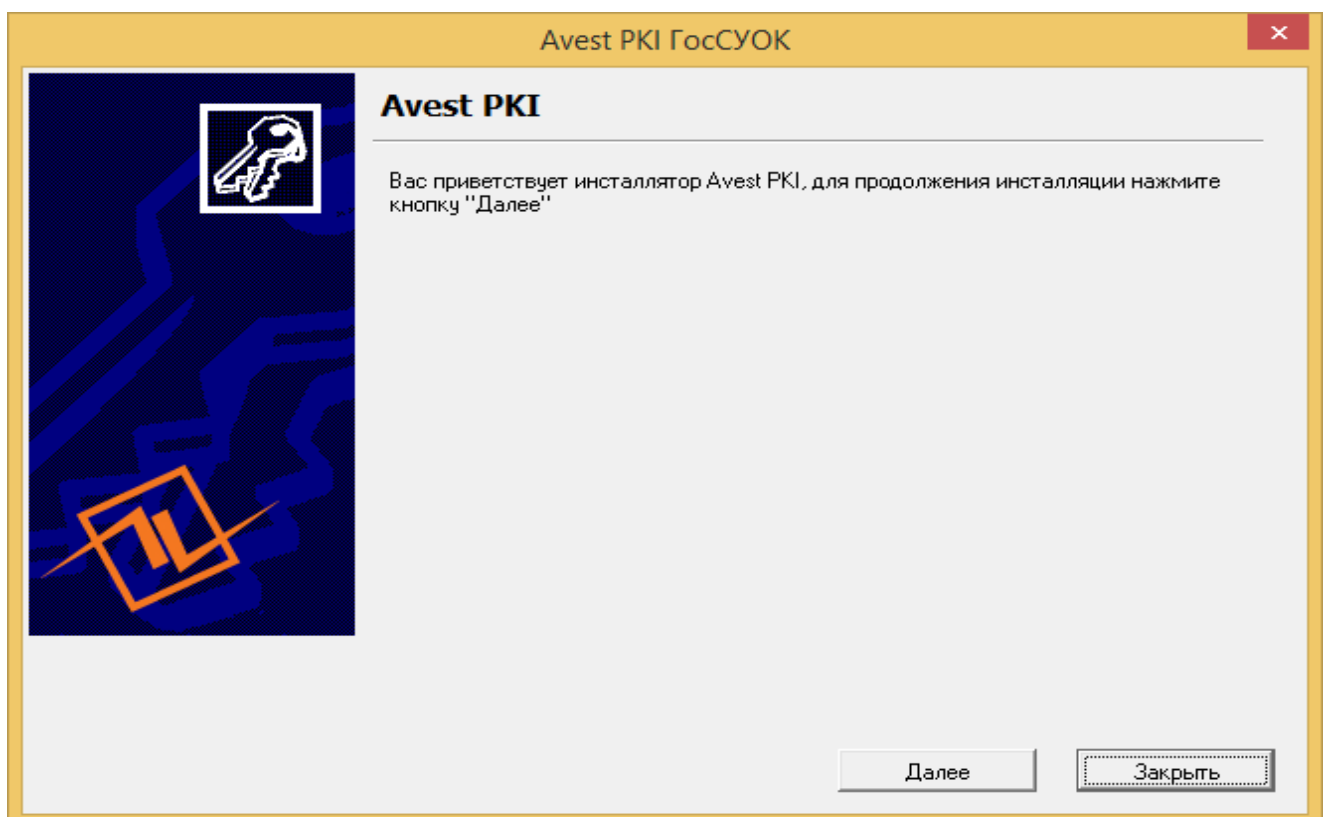


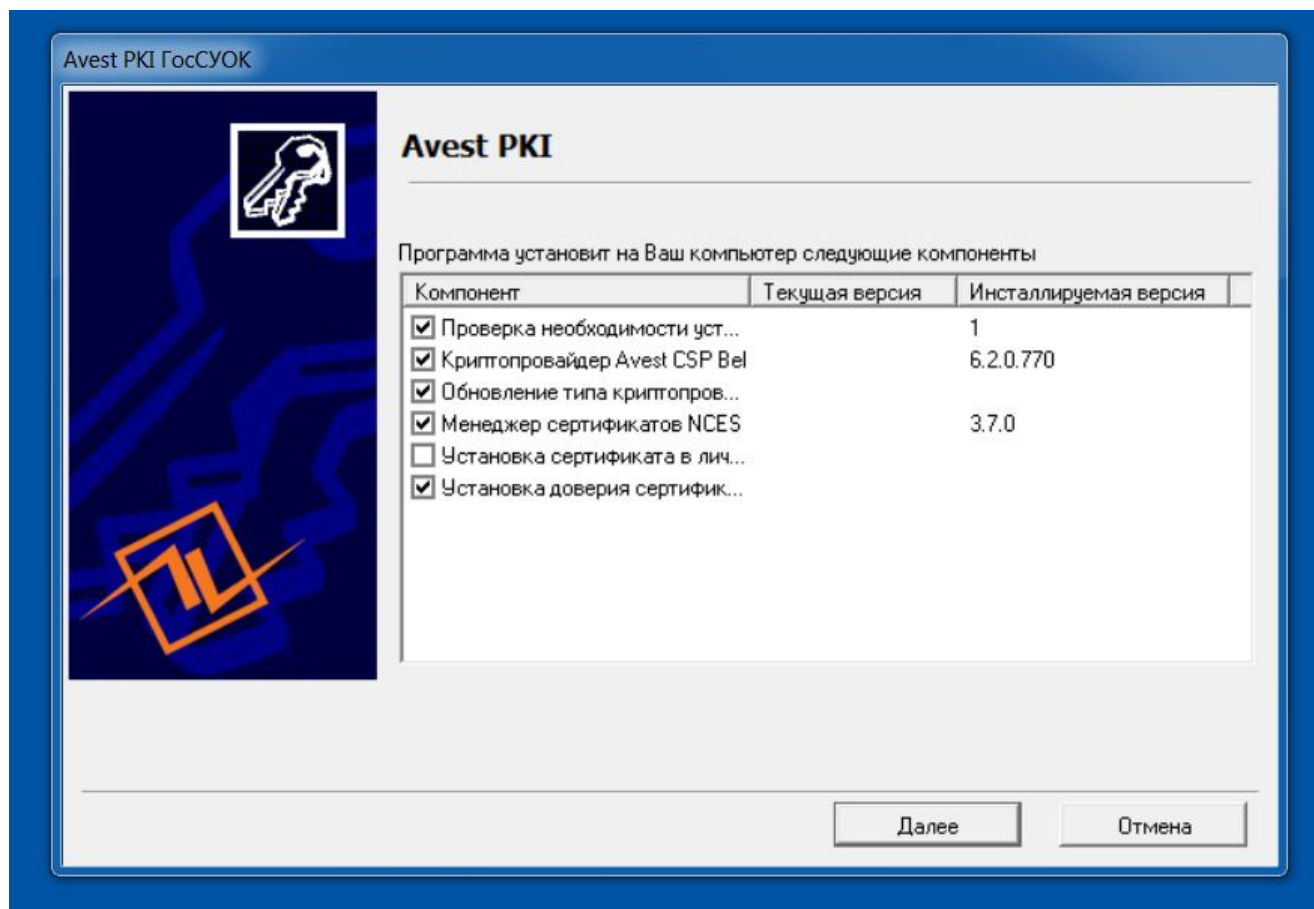
Вставьте полученный компакт-диск в CD-дисковод. На диске находится файл autorun.inf, который должен автоматически запустить мастер установки программного обеспечения. Если по каким-либо причинам автозапуск не сработал (это может зависеть от конфигурации системы), то нужно открыть CD-диск, например, средствами Windows Explorer, и запустить файл с именем AvPKISetup2.exe (см. Рисунок 1).



Отобразится окно мастера установки «AvPKISetup». В этом окне следует нажать кнопку «Далее», чтобы начать установку ПО на компьютер.



В появившемся окне представлен список устанавливаемых на компьютер компонентов, отмеченный флажками. В колонке «Инсталлируемая версия» отображается версия устанавливаемого продукта. Необходимо поставить все флажки.



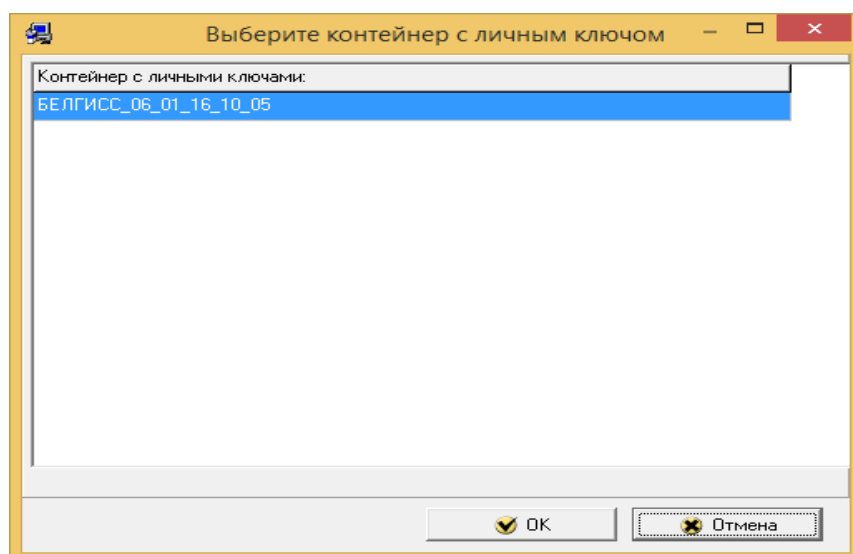
Следующий шаг мастера установки – сбор случайных данных (нужен для формирования на компьютере пользователя уникальных данных для инсталляции криптопровайдера). Для их сбора нужно подвигать мышью в окне установки, пока индикатор сбора случайных данных не достигнет отметки 100%.



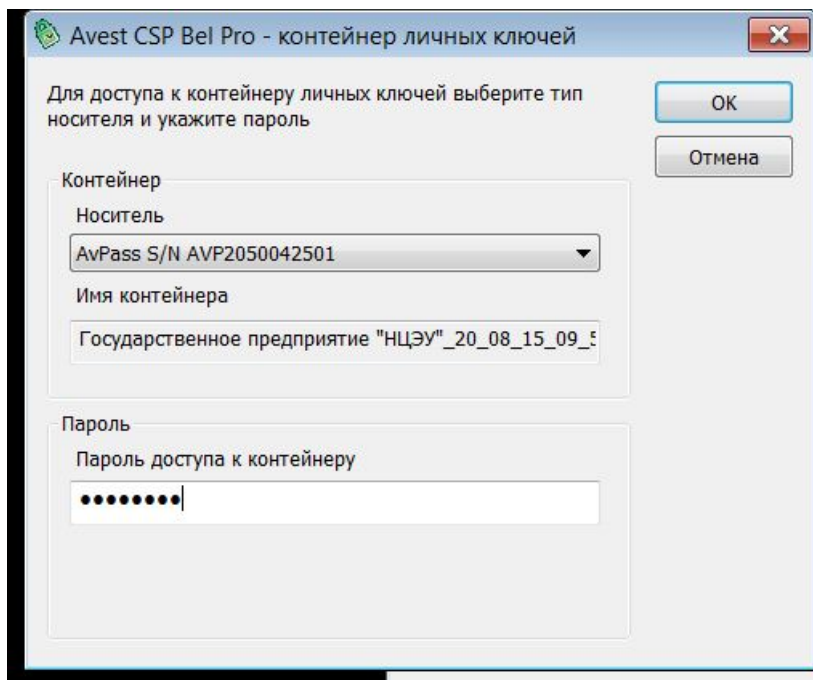
На следующих шагах произойдет установка криптопровайдера «AvCSP» и установка персонального менеджера сертификатов «AvPCM». Мастер установки произведет все действия автоматически.

Для установки личного сертификата пользователю потребуется вставить носитель AvToken (AvPass), на котором записан личный ключ, в USB-разъем компьютера и нажать кнопку «Далее».

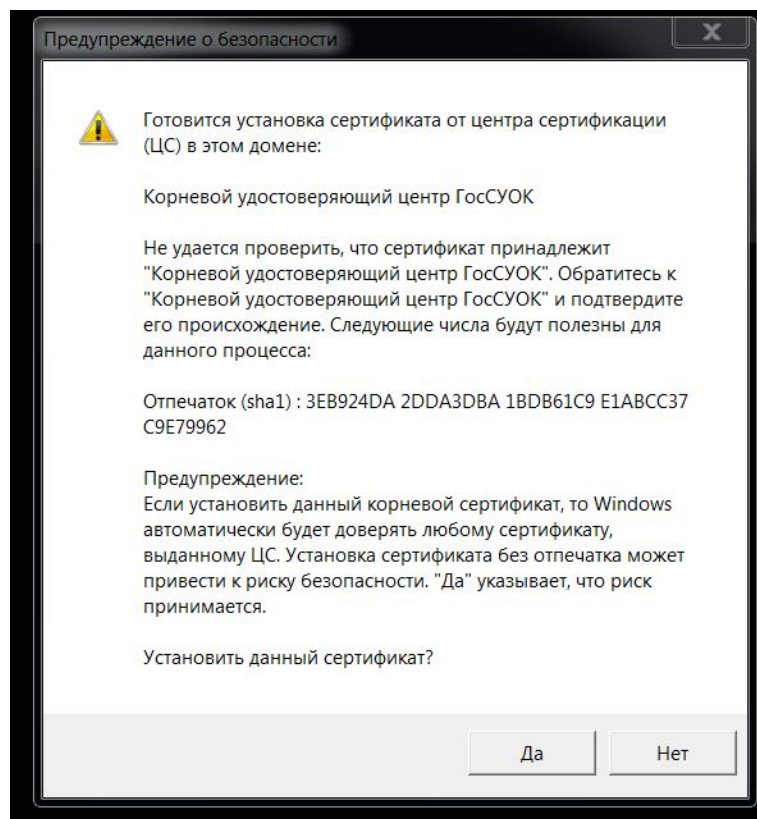
В окне выбора контейнера отобразятся все контейнеры с личными ключами, записанные на носителе AvToken (AvPass). Если на носителе записано более одного контейнера, то в списке нужно выбрать тот, который соответствует Вашему личному сертификату и предназначен для использования в системе электронного декларирования. Определить это можно, например, по дате регистрации в УЦ Предприятия. После того, как соответствующий контейнер выбран, нужно нажать на кнопку «ОК».

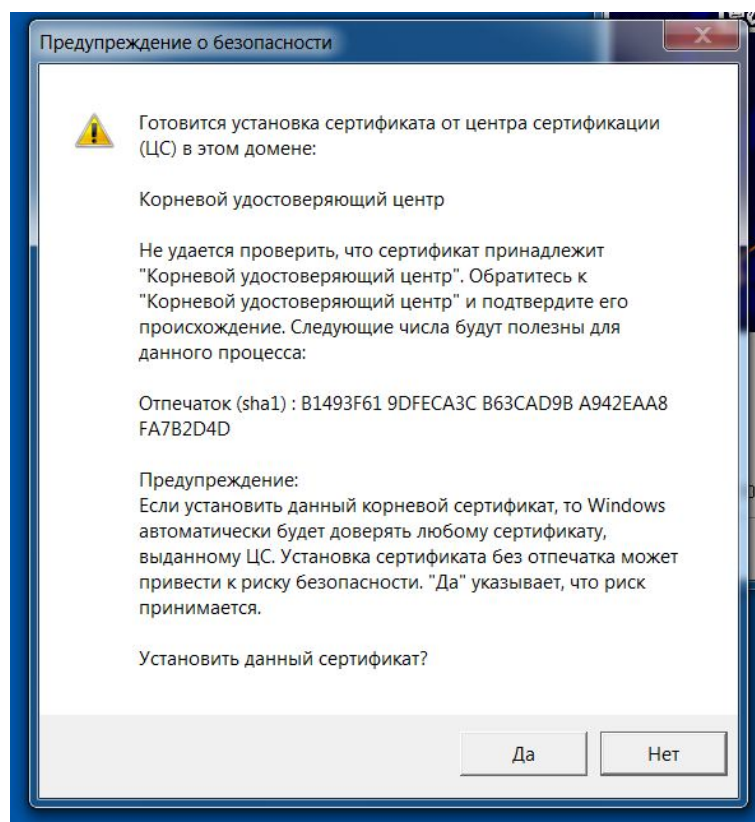


В появившемся окне криптопровайдера нужно ввести пароль, который был задан при создании личных ключей, и нажать кнопку «ОК».



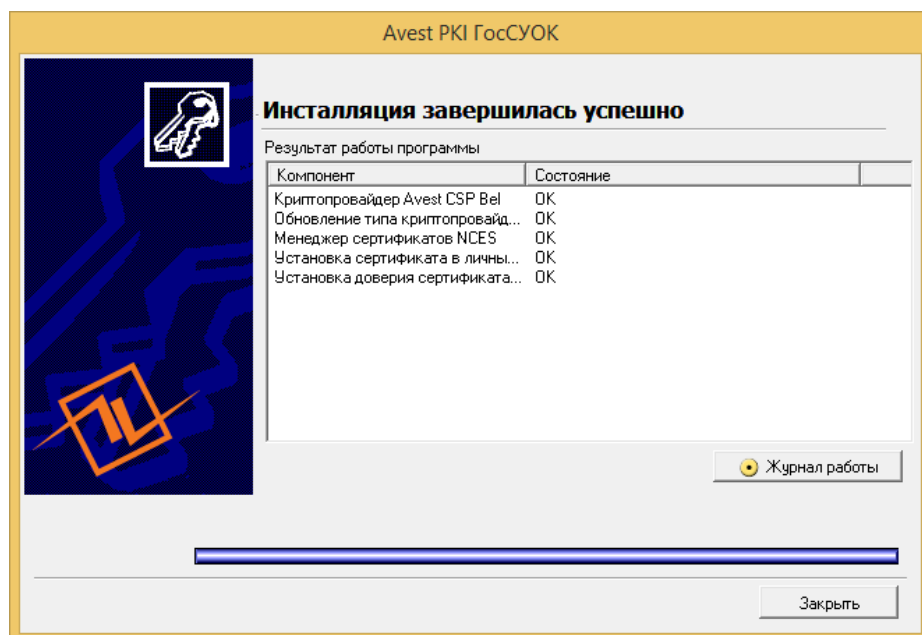
Перед установкой сертификатов корневых удостоверяющих центров на экране возникает «Предупреждение системы безопасности» Windows о добавлении сертификата в список доверенных УЦ, в этом сообщении всегда указываются атрибуты помещаемого сертификата, в появившемся окне нажимаем кнопку «Да».





Установка сертификата Подчиненного УЦ и СОС пройдет в автоматическом режиме и не потребует от пользователя дополнительных действий.

Перед завершением инсталляции программа выведет окно о результате работы. В графе «Состояние» можно увидеть, произошла ли установка того или иного компонента. Более подробная информация находится в «Журнале работы», который доступен при нажатии соответствующей кнопки. Для завершения работы AvPKISetup нужно нажать кнопку «Закреть».



!!!! По окончании установки необходимо перезагрузить компьютер. !!!!